



TL 250

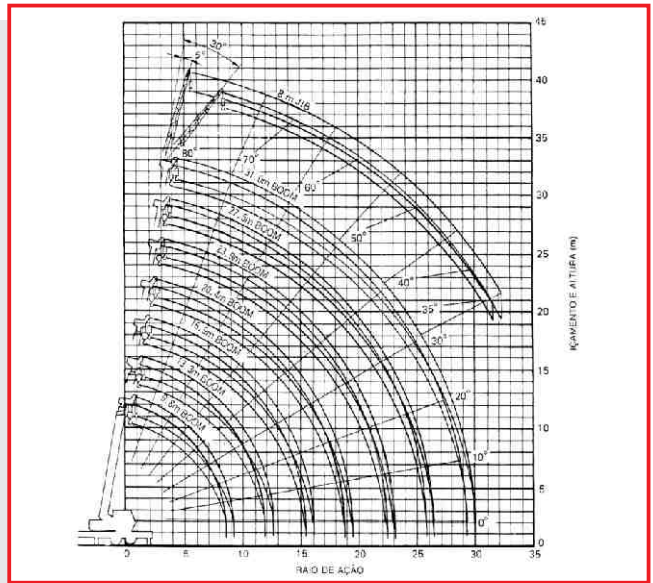
Capacidade Total: 25.000 Kg a 3 m
 Lança Principal: 4 Estágios 9,8 - 31 m
 Jib 2 Estágios: 8,0 m

Dimensões

Comprimento: aprox. 11.840 m
 Largura: aprox. 2.490 m
 Altura: aprox. 3.420 m

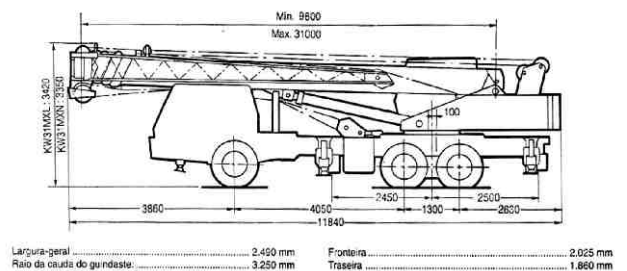
Pesos

Peso Bruto do Veículo: aprox. 24.600 Kg



raio	9,8m	13,3m	16,9m	20,4m	23,9m	27,5m	31m
3	25	17,5	14,5	9,5			
3,5	20,6	17,5	14,5	9,5			
4	18	17,5	14,5	9,5	7,5	6,5	
4,5	16,3	15,8	14,5	9,5	7,5	6,5	
5	14,85	14,4	13,25	9,5	7,5	6,5	6
5,5	16,65	13,25	12,2	9,5	7,5	6,5	6
6	12,3	12,2	11,3	9,5	7,5	6,5	6
6,5	11,2	11	10,5	9,5	7,5	6,5	6
7	10,25	10	9,8	8,85	7,5	6,5	6
7,5	9,4	9,2	9,1	8,35	7,5	6,5	6
8	8,65	8,45	8,35	7,9	7,2	6,25	5,7
9		7,2	7,1	7	6,65	5,75	5,2
10		6,1	6,05	6,4	6,2	5,3	4,75
12			4,15	4,5	4,7	4,5	4
14			3	3,3	3,5	3,65	3,5
16				2,45	2,65	2,8	2,85
18				1,85	2,05	2,15	2,3
20					1,55	1,7	1,8
22					1,15	1,3	1,4
24						1,05	1,1
26							0,85
28							0,6
29							0,5

Graus	5°	30°
80°	2.75	1.35
75°	2.75	1.35
70°	2.3	1.3
65°	2	1.25
60°	1.6	1.2
55°	1.3	1
50°	1.05	0.85
45°	0.75	0.7
40°	0.55	0.5
35°	0.4	0.35
30°	0.25	



Largura geral 2.490 mm Fronteira 2.025 mm
 Raio da curv. do guindaste: 3.250 mm Traseira 1.860 mm

