



XCMG 35

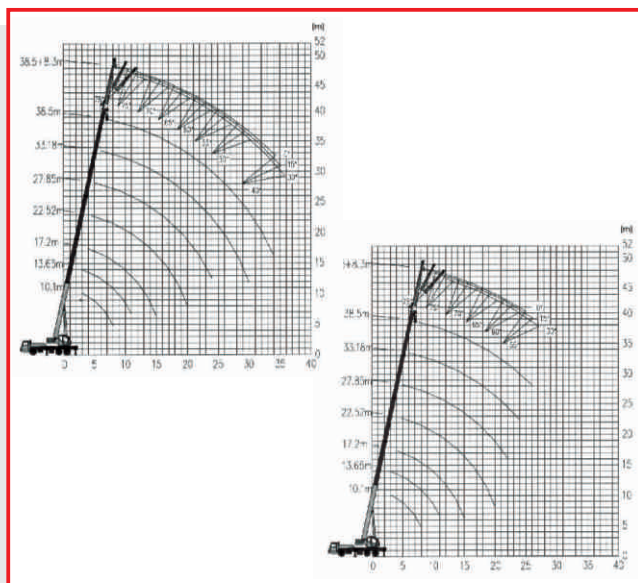
Capacidade Total: 30.000Kg a 3m
 Lança Principal: 4 Estágios 10.1 a 38,5m
 Jib 2 Estágios: 8.3m

Dimensões

Comprimento: aprox. 12.070m
 Largura: aprox. 2.600m
 Altura: aprox. 3.390m

Pesos

Peso Bruto do Veículo: aprox. 32.400Kg



ralo	10,1m	13,65m	17,2m	22,52m	27,85m	33,18m	38,5m
3	30	25					
3,5	28	23,5					
4	25,3	21,5	18				
5	20,5	18,5	15,8	11,4	9,5		
6	16,5	16	13	10,4	8,4	6,6	
7	10,8	13	11,5	9,4	7,6	6	5
8		10,8	10,6	8,5	7,3	5,6	4,6
9		8,7	8,6	7,8	6,6	5,3	4,3
10		7,2	7,1	7,1	6,1	4,9	4
11		6	5,9	6,5	5,6	4,6	3,8
12			5	5,5	5,2	4,3	3,5
13			4,2	4,8	4,7	4	3,37
14			3,6	4,1	4,26	3,7	3,16
15			3	3,6	3,9	3,4	2,96
16				3,1	3,5	3,1	2,85
18				2,4	2,7	2,72	2,55
20				1,8	2,1	2,3	2,16
22					1,6	1,8	1,82
24					1,2	1,5	1,45
26						1,1	1,22
28						0,9	1
30						0,6	0,8
32							0,6

