



TE *Transequip*
GUINDASTES

XCMG

XCMG 70

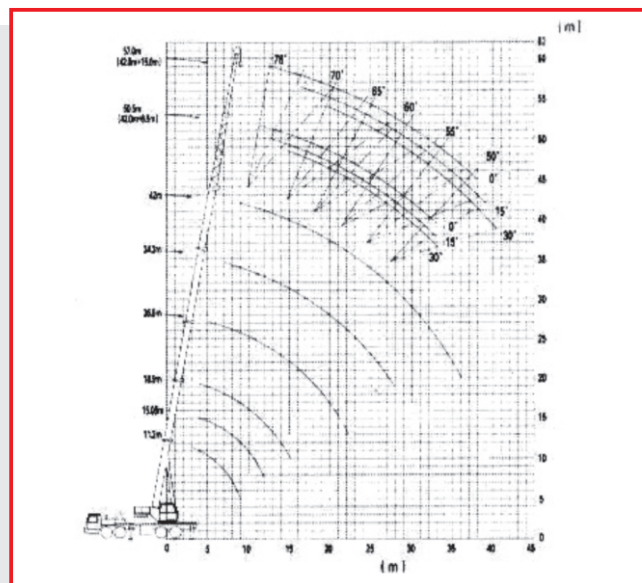
Capacidade Total: 70.000Kg a 3m
 Lança Principal: 4 Estágios. 11,2 – 42m
 Jib 2 Estágios: 8,5 a 15m

Dimensões

Comprimento: aprox. 13.500m
 Largura: aprox. 2.800m
 Altura: aprox. 3.510m

Pesos

Peso Bruto do Veículo: aprox. 41.000Kg



raio	11,2m	15,05m	18,9m	26,6m	34,3m	42m
3	70					
3,5	63,5					
4	54,5	46,5	36,5			
5	47	40,5	35,5	22,5		
6	38,5	33,5	33,5	22,5		
7	29,5	26,5	25,5	21,5	17	
8	22,5	21,5	21,3	19,5	16	
9	17,5	17,5	17	17	15	9,2
10		14	13,8	15,2	13,5	8,9
12		9,8	9,5	10,6	11,6	8,1
14			6,6	8	9,3	7,4
15			5,6	7	8	7,1
16			5	6	7	6,5
18				4,8	5,5	5,5
20				3,8	4,2	4,8
22				2,85	3,2	3,8
24					2,5	3
26					1,9	2,3
28					1,5	1,9
29					1,1	1,6
30					8,5	1,4
32						1,1
34						8,5
36						6